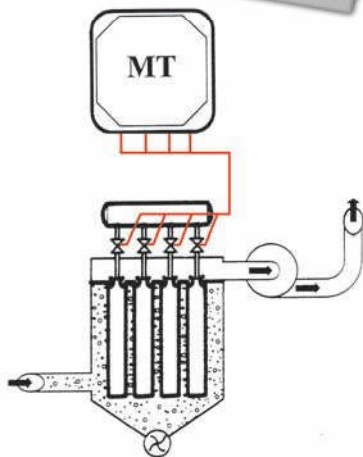


# SISTEMI ELETTRONICI

MT



## DESCRIZIONE

Il sequenziatore a microprocessore "MT" è realizzato per il comando di elettrovalvole a membrana su filtri a lavaggio pneumatico (pulse-jet).

Tutte le caratteristiche tecniche soddisfano le direttive CE.

La certificazione di conformità alle Norme Europee (89/336 EEC e 93/68 EEC) è rilasciata da Istituto Abilitato. *A richiesta è possibile fornire l'apparecchiatura in accordo con la Direttiva Europea EC/94/9 ATEX – ATEX II 3D (zona 22).*

Il sequenziatore «MT» è disponibile nelle versioni:

**contenitore piccolo:** MT4 (4 uscite), MT8 (8 uscite), MT12 (12 uscite);  
**contenitore grande:** MT16 (16 uscite), MT20 (20 uscite), MT24 (24 uscite), MT28 (28 uscite), MT32 (32 uscite); MT36 (36 uscite); MT40 (40 uscite); MT44 (44 uscite); MT48 (48 uscite).

Il sequenziatore MT consente di impostare, visualizzandoli a display, i tempi di lavoro e di pausa, il numero di cicli di lavaggio finale e la pausa relativa.

L'apparecchio salta automaticamente i carichi non collegati, consentendo il comando solo delle elettrovalvole predisposte ad operare. Sono presenti

due allarmi: uno di corto circuito uscite, l'altro di disservizio microprocessore.

Il sistema è inoltre attivabile da contatto remoto e anche condizionabile dallo spegnimento del ventilatore per ottenere il lavaggio finale.

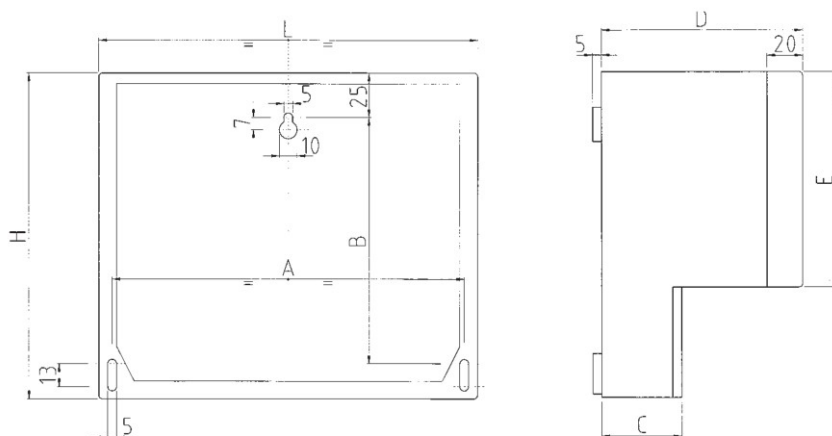
## FUNZIONI PRINCIPALI

- Comando ciclico temporizzato delle elettrovalvole e indicazione a display dell'elettrovalvola pronta per essere attivata.
- Comando zero-crossing per eliminare i disturbi di commutazione.
- Predisposizione per regolatore automatico esterno della pressione differenziale filtro o contatto di consenso da PLC (comando REMOTE).
- Regolazione tempo di lavoro e di pausa in digitale con lettura a display.
- Allarme di corto circuito uscite e allarme di disservizio microprocessore.
- Predisposizione tensioni uscita (AC/DC) e tensione ingresso (AC) facilmente modificabile anche in campo.
- Impostazione cicli di lavaggio finale e relativo tempo di pausa. Il lavaggio finale è attivato anche da contatto N.C. del teleruttore del ventilatore.

# SISTEMI ELETTRONICI

MT

## DIMENSIONI D'INGOMBRO (mm)



TIPO STRUMENTO	L	H	A	B	C	D	E
MT 4 + 12	213	185	198	140	45	110	122
MT 16 + 32	296	256	280	210	50	118	193
MT 36 + 48	560	280	534	255	-	130	-

CARATTERISTICHE TECNICHE		
Alimentazione	Standard: 115/230 V AC ( $\pm 10\%$ ), 50/60 Hz (2 gamme selezionabili con cavallotti)	Opzionale: 24/48 V AC (+5% - 0%), 50/60 Hz
Tensione uscita	* Standard: 24/115/230 V AC - 50/60 Hz (3 gamme selezionabili con cavallotti) IN - OUT 24 V AC	Opzionale: 48 V AC
Numero uscite	A richiesta da 4 a 32 (modelli intermedi componibili a multipli di 4)	
Potenza	Senza carico: max. 2,5 VA	Uscita: max. 25 VA - 20 Watt
Tempo di lavoro	0,01 + 9,99 sec	
Tempo di pausa	1 + 999 sec	
Comando remoto	Attivabile da contatto esterno esente da tensione	
Post-Pulizia	Attivabile da contatto del teleruttore del ventilatore esente da tensione	
Relè allarme	Watch Dog (sorveglianza microprocessore) e Corto Circuito Uscite	
Connessioni	Morsettiere ad innesto sez. max. 2,5 mm <sup>2</sup>	
Grado di protezione	IP65	
Temperatura	Immagazzinamento: -20°C/+80°C      Lavoro: -10°C/+50°C	
Dimensioni	MT 4-8-12 (contenitore piccolo): 212 x 185 x 115 mm MT 16-20-24-28-32 (contenitore grande): 296 x 256 x 118 mm	
Pesi	MT 12: circa 2 kg      MT 32: circa 2,7 kg	