

GOYEN TUBI DI VENTURI

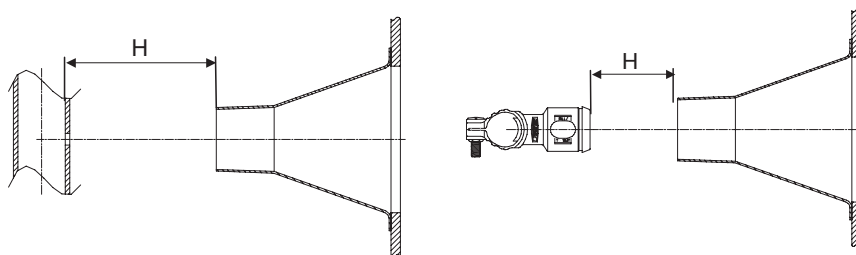


5" Venturi



6" Venturi

INSTALLAZIONE



DIMENSIONI

[Dimensioni in mm e [pollici]]

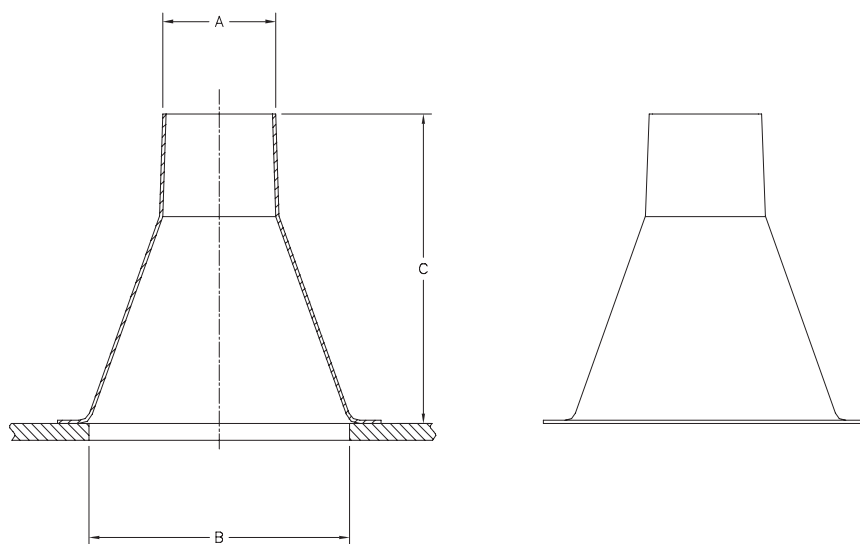
MODELLO	ALTEZZA DI REGOLAZIONE 'H'	
	NESSUN UGELLO mm [pollici]	GOCCO UGELLO mm [pollici]
VC-5	100 [3.93]	70 [2.75]
VC-6	160 [6.29]	15 [0.53]

DESCRIZIONE

La gamma di tubi di Venturi Goyen è ideale per le applicazioni più difficili di pulizia dei filtri, dove la generazione di sovrappressioni elevate in filtri con portate d'aria limitate rappresenta un problema. Questi prodotti sono progettati per essere installati sopra al filtro, assicurando che l'intera lunghezza del filtro venga riplita e dunque sia disponibile per il processo di depolverazione. I tubi di venturi sono disponibili in formato corto e lungo. La fornitura standard è in alluminio centrifugato. Sono disponibili anche in acciaio inossidabile, su richiesta.

ADATTO A

Filtri a sacco di diametro 5" e 6" nei principali sistemi depolveratori con sistema di pulizia a getto in controcorrente. installations.



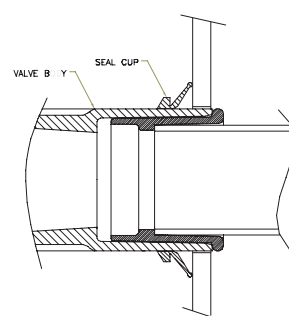
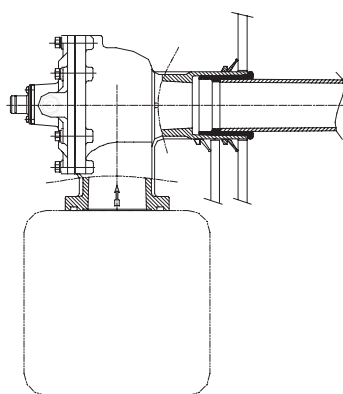
CODICE D'ORDINE E CARATTERISTICHE

CODICE D'ORDINE	PER FILTRO (B) mm [pollici]	ALTEZZA (C) mm [pollici]	DIMENSIONI ORIFIZIO (A) mm [pollici]	MATERIALE	TEMPERATURA DI UTILIZZO °C (°F)	MASSA kg (lb)
VC-5-S	125 (5)	153 (6.02)	55 (2.17)	Al 1200 centrifugato	-40 [-40] a 400 (752)	0.15 (0.33)
VC-5-L	125 (5)	251 (9.88)	55 (2.17)	Al 1200 centrifugato	-40 [-40] a 400 (752)	0.24 (0.53)
VC-6-S	150 (6)	190 (7.48)	75 (2.95)	Al 1200 centrifugato	-40 [-40] a 400 (752)	0.18 (0.39)
VC-6-L	150 (6)	295 (11.61)	75 (2.95)	Al 1200 centrifugato	-40 [-40] a 400 (752)	0.32 (0.69)

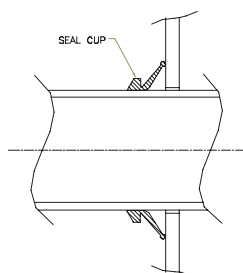
GOYEN GUARNIZIONI PER ACCOPPIAMENTI STAGNI



INSTALLAZIONE



Guarnizione valvola-muro
Utilizzabile solo per valvole FS



Guarnizione condotto-muro

DESCRIZIONE

Goyen produce una gamma di guarnizioni in EPDM and viton progettate facilitare l'installazione dei sistemi di pulizia nei depolveratori. Questi componenti eliminano la necessità di realizzare saldature e consentono una più semplice rimozione di filtri e condotti a scopo di manutenzione.

ADATTO A

La maggior parte delle applicazioni in sistemi depolveratori dotati di sistemi di pulizia dei filtri tramite getto in controcorrente e simili, fra cui filtri a sacco e a cartuccia, filtri ceramici e in fibra di metallo sinterizzata.

CODICE D'ORDINE E CARATTERISTICHE

CODICE D'ORDINE	STILE	DIAM. NOM. CONDOTTO TABELLA 40	MATERIALE	INTERVALLI DI TEMPERATURA °C (°F)	MASSA PER UNITÀ kg (lb)
690591	Guarnizione valvola-muro*	3/4"	EPDM	-40 [-40] a 82 [179.6]	0.005
690591-2	Guarnizione valvola-muro*	3/4"	Viton	-29 [-20.2] a 232 [449.6]	0.005
690125	Guarnizione valvola-muro*	1"	EPDM	-40 [-40] a 82 [179.6]	0.015
690125-2	Guarnizione valvola-muro*	1"	Viton	-29 [-20.2] a 232 [449.6]	0.015
690093	Guarnizione valvola-muro*	1 1/2"	EPDM	-40 [-40] a 82 [179.6]	0.025
690093-2	Guarnizione valvola-muro*	1 1/2"	Viton	-29 [-20.2] a 232 [449.6]	0.025
690593	Guarnizione condotto-muro	3/4"	EPDM	-40 [-40] a 82 [179.6]	0.005
690593-2	Guarnizione condotto-muro	3/4"	Viton	-29 [-20.2] a 232 [449.6]	0.005
690129	Guarnizione condotto-muro	1"	EPDM	-40 [-40] a 82 [179.6]	0.015
690129-2	Guarnizione condotto-muro	1"	Viton	-29 [-20.2] a 232 [449.6]	0.015
690094	Guarnizione condotto-muro	1 1/2"	EPDM	-40 [-40] a 82 [179.6]	0.025
690094-2	Guarnizione condotto-muro	1 1/2"	Viton	-29 [-20.2] a 232 [449.6]	0.025

*Utilizzabile solo per valvole FS